

AULIS LUNDELL ■ 2 / 2019

STEEL NEWS

■ RAKENTAMINEN ■ JULKISET KOHTEET ■ ASUMINEN ■ LIIKETILAT



TAMPEREEN KANAVAMESTARI

Kasvattaa neliöitä
Liunen oviratkaisuilla
» s. 6-7

ROBOTIT TULIVAT

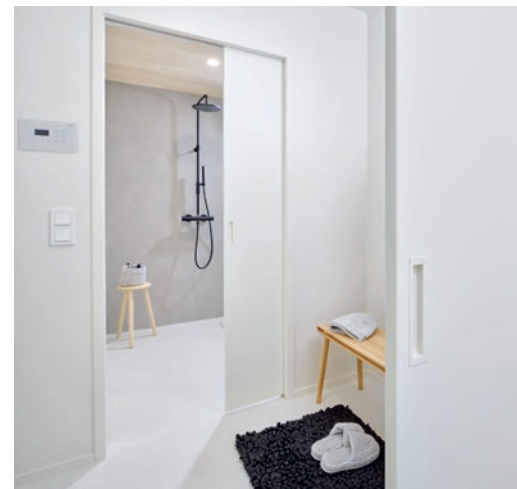
Automaatio helpottaa
työvaiheita tuotannossa
» s. 8-9

TERÄSTIIMI

On valmiina auttamaan
tilanteessa kuin tilanteessa
» s. 10-11

LIUNEN VÄLIOVI- RATKAISUT

Miksi kannattaa valita
Liune
» s. 12-14



” Tervetuloa tutustumaan rakentamisen innovaatioihimme Alihankintamessuille Tampereella 24.-26.9. Jatketaan keskustelua ja hyvän viestin kertomista osastollamme C220 (yhteisosasto).



Leena Lundell
toimitusjohtaja
Aulis Lundell Oy

SISÄLTÖ 2/2019

PÄÄKIRJOITUS s. 2 ■ ROBOTIT TULIVAT TUOTANTOON s. 4 ■ TAMPEREEN KANAVAMESTARI s. 6 ■ AULIS LUNDELLIN TERÄSTIIMI s. 10 ■ LIUNE VÄLIOVI-RATKAISUT RAKENNUTTAJILLE s. 12 ■ LIITY AVAIN-ASIAKKAAKSI s. 15 ■ TERÄSRAKENTAMISEN EDUT s. 16 ■ KIVITALO SAA LISÄNELIÖITÄ s. 19

RAKENTAJAT JA TEOLLISUUSVÄKI UJOSTELEVAT TURHAAN KEHUA ITSEÄN

Keskustelin Asuntomessuilla ammattirakentajien, tavallisten kodinomistajien ja teollisuuden edustajien kanssa. Monia nostivat esiin saman asian - rakentamisen ja teollisuuden haitat saavat palstatilaa ja tulevat tutuiksi, mutta uusia innovaatioita tuntee liian harva. Todellisuudessa suomalainen arkkitehtuuri ja rakentaminen edustavat eturivin osaamista maailmanlaajuisesti.

Jos vaikka vertaat tämän päivän kotiasi siihen, missä asuit 1989, niin

onhan siinä valtava ero ja parempaan suuntaan. Muotoilua, materiaaleja, käytettävyyttä ja tuotantotehokkuutta on kehitetty valtavasti. Johtopäätökseni on, että meidän alan ammattilaisten ja yrittäjien pitää ryhtyä puhumaan ponnekkaammin hyödyistä, innovaatioista ja edistysaskeleista, joita saavutamme. Kuka muukaan sen tekisi?

Kokoankin tähän oman näkemykseni ja haastan kaikki kollegat jatkamaan hyvän viestin kertomista.

INNOVAATIOIT MYYDÄN PAREMMALLA ELÄMÄN LAADULLA

Yhden sukupolven aikana olemme toimialana luoneet energiatehokkuuteen aivan uusia ratkaisuja, parantaneet keskeisiä materiaaleja, tehostaneet raaka-aineiden käyttöä,ideoineet tilaa säästäviä ja liikkumista helpottavia tuotteita, kehittäneet työn ergonomiaa sekä ylipäätään parantaneet huomattavasti rakentamisen ja teollisuuden arvostusta.

Miten se näkyy kansalaisille? No, Suomi on saanut aimo määrän upeita omakotitaloja, korkeita kerrostaloja, kansainvälisen tason hotelleja ja tyylikkäitä julkisia rakennuksia. Niistä löytyy uusia materiaaleja, rakennustuotteita ja suunnittelun helmiä - juuri niitä meidän työmmme ylpeyden aiheita, jotka parantavat asuakkaan tai tilan käyttäjän elämän laatua.

OSALLISTU KESKUSTELUUN, PÄÄSET VAIKUTTAMAAN

Moni ammattilainen on sanonut minulle, että ei ehdi ottamaan kantaa mediapuheisiin tai some-keskusteluihin, koska on aina kiinni asiakastöissä. Tai että julkisuudessa esille pääsevät vain maallikot, jotka eivät tunne alan realiteetteja. Nämä molemmat saattavat pitää paikkansa, mutta pidän siksi erittäin tärkeänä, että ammattilaiset korjaavat vääriä käsityksiä ja jakavat oikeaa tietoa. Vain sillä

tavalla alan arvostus nousee sille tasolle, mihin se kuuluu.

Olen itse pk-yrittäjänä laittanut itseni likoon. Olen tarjonnut uutisaiheita ja lähettänyt kannanottoja moneen mediaan - paikallislehdistä talousmedioihin ja radiosta verkkoon. Aikaa se vie, mutta koen, että se kannattaa. Ja mikä tärkeintä, sähköpostiini kilahtelee kannustusta kollegoilta ja kiitoksia yhteisen asian edistämisestä. Se lämmittelee kiireisenäkin päivänä. Viestitään tärkeistä aiheista yhdessä!

ROBOTIT TULIVAT

Leo Saarnin tiimiin Saukkolan tehtaalle



Leo Saarni, tuotantovastaava,
Aulis Lundell Oy

Tuotantovastaava Leo Saarni on pitkän linjan lundellilainen, joka tuntee sekä yhtiön että tuotannon eri työvaiheet kirjaimellisesti kuin omat taskunsa. Ei mikään ihme, sillä hänellä on meneillään jo 19. vuosi Aulis Lundell Oy:n palveluksessa.

Saarni on ehtinyt työskennellä vuosien varrella useissa eri tehtävissä ja toteaa olevansa hyvä esimerkki työssäoppimisesta. Tuotanto- ja toimitusketju ehti tulla tutuksi, ennen kuin vastuu koko tuotannosta siirtyi hänen harteilleen. Saarni raportoi nykyisessä tehtävässään toimitusjohtaja Leena Lundellille ja kuuluu myös yhtiön johtoryhmään.

- Päädyin tänne aika perinteistä reittiä eli lehti-ilmoituksen kautta. Olen Somerniemeltä kotoisin ja etsin lähiseudulta ensimmäistä työpaikkaa. Kuljetin aluksi teräsprofileja pääkaupunkiseudun rakennustyömaille. Samalla opin tuntemaan rakennustyömaat ja niiden toimintatavat, mistä on

myöhemmin ollut hyötyä. Tuotteet ja teknologia ovat tietysti menneet näinä vuosina hurjan paljon eteenpäin ja on ollut hienoa olla muun tiimin mukana kehittämässä ja ottamassa käyttöön uusia toimintamalleja.

Saarnin mukaan matala organisaatio mahdollistaa sekä avoimen vuoropuhelun että antaa mahdollisuuden työkiertoon.

- Viihdyn perheyhtiössä, jossa voidaan tarvittaessa edetä ketterästi. Luottamusta on puolin ja toisin ja asioista voidaan päättää nopeasti.

Ammattitaidon tarve ei katoa – tehtävät vain muuttuvat

Saukkolassa valmistetaan kaikki Lundellin teräsprofiilit ja Liune-liukuviementien rungot. Liune-ovien tuotanto mullistui viime syksynä, kun särmäys- ja hitsausrobotit automatisoivat tehtaan tuotantoprosessin. Investointi on mahdollistanut tehokkuuden kasvattamisen ja suurempien tilaussarjojen toimittamisen nopeam-

min isoille rakennuttajille.

- Viime vuoden investointia oli suunniteltu jo pidempään. Olimme käyneet messuilla tutustumassa vaihtoehtoihin ja nähneet niitä toiminnassa useissa yrityksissä. Silti oli vaikeaa tietää ennakoon, mitä käyttöönotto omassa tuotantoprosessissa tarkoittaa ottaen tuon mukanaan.

Saarni kertoo, että automaatioon siirtyminen ei ole vähentänyt henkilöstön määrää. Sen sijaan on palkattu uusia henkilöitä uusiin tehtäviin. Robottien tullessa työkavereiksi työtävät eivät siis ole kadonneet, ainoastaan niiden sisältö on muuttunut. Kaikki työntekijät opetettiin aluksi käyttämään uusia robotteja. Robottisoluja pitää esimerkiksi syöttää, mikä on kokonaan uusi työvaihe.

- Koska tehokkuus on moninkertaistunut, tarvitaan enemmän myös niitä osia, joista elementti kootaan. Niitä tehdään edelleen käsin. Lisäksi erikoismittojen mukaan tehdyt elementit hitsataan yhä käsin, koska



robottia ei kannata ohjelmoida yksittäisille kappaleille tai kovin pienille sarjoille. Automaatio on kuitenkin vähentänyt käsin hitsaamisen määrää ja samalla hitsauskaasuille altistumista. Eli työturvallisuus on sitä kautta parantunut.

Särmäys- ja hitsausrobotit ovat tärkeä osa tuotannon tiimiä. Millä nimellä ne tehtaalla tunnetaan?

- Itse puhun aina roboteista, mut-

ta olen kyllä kuullut, että meillä on tullut työkavereiksi Ville Valo ja Jare.

Robotit tekevät nyt yhdeksän tunnin työpäivää, mutta tarvittaessa ja tilaukskannan kasvaessa kapasiteettia voidaan nopeasti lisätä. Pienemmillä rakennustyömaille ei yleensä ole mahdollisuutta pidempiaikaiseen varastointiin ja siihen on tulossa myös hyvin toimiva ratkaisu. Jatkossa Muijalan toimipisteen yhteydessä toimii

noutovarasto, josta valmiin tuotteen, esimerkiksi Liune-oven ja sen teräsprofiilin, saa erittäin nopealla toimitusajalla.

-Meidän osaamisemme rullamuuvausteknologiassa on huippua, ja nyt yhdistettynä robotiikkaan, on tuotantomme kovassa iskussa. Palvelemme asiakkaitamme nopeilla ja luotettavilla toimitusajoilla. ■



Marko Pärssisen mukaan Liune-elementtien asennus on nopeaa ja helppoa, kun tietää, mitä tekee.

Tampereen Kanavamestarin

LIUNE-OVIRATKAISUT

Näsjärven rantamaisemaan nousevan tornitalon asunnot saavat lisäneliöitä seinän sisään liukuvista Liune-ovista. Asennusmenetelmä ja sujuvat toimitukset saavat hyvät pisteet rakennusalan ammattilaisilta.

Näsjärven rannalle rakentuu ripeää tahtia Tampereen omaleimaisin uusi asuinalue Ranta-Tampella. Kaupunginosan ilmettä elävöittää keskelle kortteleita tehty kanava siltoineen. Aivan Tammerkosken suulle rakentuu alueen uusi maamerkki, 14-kerroksinen tornitalo Kanavamestari.

Ranta-Tampellan alueen uudisrakentaminen mahdollistui, kun Valtatie 12:n vilkas ajoneuvoliikenne siirtyi maan alle Rantatunneliin ja upeat järvenrantamaisemat vapautuivat asuinkäyttöön ja kevyelle liikenteelle. Entisen Tampellan tehdasalueen jatkeeksi nousevat asuin-

talot rakennetaan pääosin täyttömaalle junaradan ja rannan väliin.

Korkeuksiin kohoavan Kanavamestarin kahteen rakennukseen tulee yhteensä 83 asuntoa. Tornitalon ja sen viereen rakennettavan kaksikerroksisen kaupunkipiennalon asunnoissa on hyödynnetty oivaltavia tilaratkaisuja. Avaruutta neliöihin on saatu seinän sisään liukuvilla Liune-ovilla.

YIT:n työnjohtaja Oskari Tarvainen tietää, että Kanavamestari ei työolosuhteiltaan ole ihan tavanomainen rakennuskohde.

- Olemme avoimen järvenselän vieressä eli kova tuuli tuntuu rungonpystytysvaiheessa työmaalla muuallakin kuin vain nosturinkuljettajan hytissä. Lisäksi Kanavamestarin työmaa on junaradan ja kanavan välillä, mikä tarkoittaa, että tavarankuljetuksille varattu alue on jouduttu rajaamaan aika pieneksi.

Tarvainen toteaa, että tavarantoimitusten sujuminen oikea-aikaisesti on töiden kannalta ehdottoman tärkeää. Kun Kanavamestarin rungon rakentaminen on edennyt yhdenteentoista kerrokseen, tehdään samaan aikaan alemmissa kerroksissa jo väliseiniä.

- Koko toimitusketjun täytyy toimia saumattomasti

ja aikataulut on tarkkaan mietitty. Elementtien toimitukset ovat perjantaisin, koska niiden asennus on maanantaina. Muulloin nosturia tarvitaan runkotöissä. Jos toimitukset viivästyvät, se vaikuttaa koko ketjuun ja työmaan aikatauluun. ▶

Tavarantoimitusten sujuminen oikea-aikaisesti on töiden kannalta ehdottoman tärkeää.

Liune-tuotteet toimitetaan tehtaalta kerroskohtaisesti pakattuna

Väliseinätöiden sujumisesta vastaava Tarvainen tuntee Liune-ovet jo entuudestaan.

- Nimi on tuttu opiskeluajoilta ja aikaisemmassa kohteessa olen nähnyt niitä myös asennettavana. Kanavamestariin tulee 43 seinän sisään liukuvaa väliovea, mikä tekee keskimäärin neljä per kerros.

Oviratkaisut toimitetaan työmaalle kahdessa erässä. Ensimmäisessä lähetyksessä tulevat teräsrungot. Itse ovet karmeineen toimitetaan vasta myöhemmin, kun sisätyöt alkavat olla viimeistelyvaiheessa. Tarvainen kiittää Aulis Lundellin aikataulussa pysyviä toimituksia ja selkeitä lavamerkintöjä.

- Elementit tulevat tehtaalta valmiiksi kerroskohtaisesti lavoille pakattuna. Niissä näkyy selvästi, mihin kerrokseen lava kuuluu. Täällä työmaalla lavat kuljetetaan nosturin viereen ja siitä ne on helppo siirtää suoraan oikeaan kerrokseen odottamaan asentajaa.

Asennus sujuu ammattimieheltä nopeasti

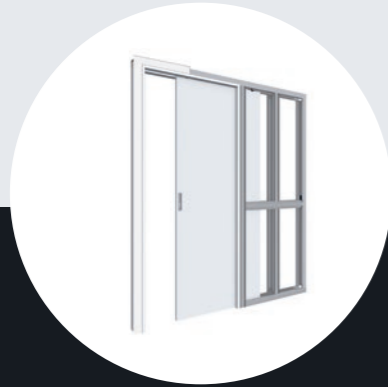
Kanavamestarin väliseinäurakoinnista vastaa PVU - Pirkanmaan Väliseinä Urakointi Oy. Markus Pärssinen löytyy viidennestä kerroksesta väliseinäelementtejä asentamasta.

- Edelliselle korkean talon työmaalle tuli samanlaisia ovia. En enää ole erikseen asennusohjetta kaivannut, vaikka se lähetyksessä mukana onkin.

Pärssinen toistaa Oskari Tarvaisen sanoman. Asentajalle on tärkeintä, että elementit ovat ajallaan ja asennettavissa työmaalla.

- Asentaja ei voi alkaa etsiä rakennusmateriaaleja. Kun tulen kerrokseen, elementit ovat valmiina odottamassa ja pääsen siitä suoraan hommiin. Väliseinien paikat mitataan ja merkataan, jonka jälkeen kiinnitän ylä- ja alakiskot. Sen jälkeen nostan elementin paikalleen ja katsen oven passilla suoraan. Nopeaa ja helppoa, kun tietää mitä tekee. Rakenne on tukeva ja säästää asukkaalle tilaa.

Markus Pärssinen on omien sanojensa mukaan nähnyt monenlaisia väliseiniä ja ovien asennustapoja ja Liune saa häneltä hyvän arvosanan. Voisi kuulemma hyvin ottaa kotiinkin. ■



LIUNE D3 TAIKA:

- sileä valkoinen massiiviovi
- vedin valittavissa
- hyvä ääneneristävyyttä

TOIMITUS SISÄLTÄÄ AINA

- valmiin ja lujan seinärunkoelementin, jonka sisään väliovi liukuu
- välioven
- oviaukon karmit



Terhi Hakola Aulis Lundellilta pääsi tutustumaan Kanavamestarin työmaahan. PVU:n Marko Pärssinen (vas.) ja Oskari Tarvainen YIT:ltä esittelivät Liune-asennusten edistymistä.



” Alueen läpi kulkeva kanava antaa Ranta-Tampellalle omaleimaisen ilmeen.

SOITA TAI
LÄHETÄ VIESTIÄ, NIIN
ETSITÄÄN PARHAAT
RATKAISUT YHDESSÄ

Tavoitat meidät puhelimitse tai sähköpostilla. Koko tiimimme tavoittaa myös osoitteesta myynti@aulislundell.fi. Olemme avoimia ideoille ja jatkuvasti valmiita innovoimaan uutta.

Aulis Lundellin

TERÄKSIINEN MYYNTI- TIIMI

*valmiina
palvelukseen*

Myyntitiimimme tuntee tuotteemme läpikotaisin ja kertoo lisää niiden soveltuvuudesta erilaisiin uudis- ja korjausrakentamisen kohteisiin. Olemme vuosien varrella luoneet tuhansia uusia tuotteita ja räätälöineet lukuisia niistä yhdessä asiakkaidemme kanssa. Ota yhteyttä ammattilaisiimme; etsimme ja löydämme oikeita ratkaisuja ja suunnittelemme tarvittaessa uusia yhdessä tuotekehitysvastaaviamme kanssa. Teräs taipuu moneksi.

Jokaiselle asiakkaalle löytyy oma yhteyshenkilö
Terhi Hakola on asiantuntija neliötä säästävissä rakentamisen ratkaisuissa. Lisäksi hän on todellinen teräsnainen ja tuntee erittäin hyvin teräsprofiilien käyttömahdollisuudet ekologisessa ja kustannustehokkaassa rakentamisessa. Rakennusliikkeet voivat neuvotella Terhin kanssa myös Liune-tuotteiden vuosisopimuksista.
Kari Kotilainen liittyi Aulis Lundellin tiimiin viime vuonna. Hän toimii suunnittelutoimistojen ja urakoitsi-

joiden yhteyshenkilönä. Lisäksi Kari vastaa teknisestä myynnistä tuotteina asennuslattiat, termorangat, koolari®-tuotteet, kevytorret, alaslasketut katot ja väliseinät sekä Liune-oviratkaisut.

Tuomas Tyynilän kautta Aulis Lundellin tuotteet päätyvät useimmiten omakotitaloihin. Talotehtaat voivat olla häneen yhteydessä sopimusasioissa. Tuomas kertoo myös mielellään, miksi Liune-tuotteet sopivat ominaisuuksiensa ansiosta erinomaisesti kaikkiin asukkaiden elämänvaiheisiin.

Pia Ohtonen kuuluu teräsnaisten tiimiin Aulis Lundellilla. Hän on myynnin ja asiakaspalvelun ammattilainen, ja yhteistyössä Pian kanssa teräs taipuu moniin rakenteisiin. Piialla on kaikki tuotteet palvelusalkussaan. Hänen varsinaisella vastuualueellaan on rullamuovattujen kuumasinkittyjen teräsprofiilien laaja kenttä, kuten termorangat, koolari®-tuotteet, kevytorret, väliseinät ja alakattoprofiilit.

Petri Henttinen tekee yhteistyötä arkkitehtien kanssa. Hän käy kertomassa Liunen ja kevytrakenteiden uusista mahdollisuuksista sekä ratkaisee asiakkaiden ongelmia.

Myyntitiimin kuudes jäsen on ...

Kuudes tärkeä jäsen myyntitiimissämme on verkkokaupamme. Myös sopimusasiakkaat voivat tehdä sen kautta lisätilauksia. Verkkokaupasta saa kätevästi ja helposti tilattua muun muassa alakattoprofiilit, teräsprofiilit ja -rangat sekä Liune-oviratkaisut. Uusin tuoteryhmä on yhdessä suomalaisten taiteilijoiden kanssa suunnitellut sisustustuotteet, jotka tuovat taiteen kirjaimellisesti käden ulottuville. ■



TERHI HAKOLA
Asiaksvastaava
Rakennusliikkeet, rakennuttajat
ja sijoittajat
044 035 7002
terhi.hakola@aulislundell.fi



KARI KOTILAINEN
Asiaksvastaava
Suunnittelutoimistot ja urakoitsijat
050 345 0371
kari.kotilainen@aulislundell.fi



TUOMAS TYYNILÄ
Asiaksvastaava
Talotehtaat, tukkuliikkeet
050 400 3462
tuomas.tyynila@aulislundell.fi



PIA OHTONEN
Myyntikoordinaattori
044 035 7012
myynti@aulislundell.fi



PETRI HENTTINEN
Tuote-esittelijä
044 035 7014
petri.henttinen@aulislundell.fi



VERKKOKAUPPA
Auki 24/7
Avainasiakkaana parhaat edut
www.aulislundell.fi
www.liune.fi



MIKSI RAKENTAJAN KANNATTAA VALITA LIUNE UUDIS- TAI KORJAUS- RAKENTAMISEN KOHTEESEEN?

1. LIUNE-TUOTEPERHE ON LAADUKASTA KOTIMAISTA TUOTANTOA JA KEHITETTY SUOMEN STANDARDEIHIN.
2. LIUNE VAPAUTTAA TILAA, JA TARJOAA PAREMMAT TEKNISET OMINAISUUDET KUIN PERINTEINEN VÄLIOVI. MYÖS MÄRKÄTILOIHIN SAADAAN TILAA.
3. RUNSAASTI MALLI- JA VÄRIVAIHTOEHTOJA. OVEEN SAA HALUTESSAAN VAIKKAPA TAIDETEOKSEN.
4. TERÄKSISET OVIELEMENTIT TOIMITETAAN AINA KASATTUNA JÄRJESTELMÄNÄ JA MUKANA TULEVAT SELKEÄT OHJEET. AMMATTIRAKENTAJAT OVAT KIITTÄNEET ASENNUKSEN HELPPOUTTA JA NOPEUTTA.

LIUNE asennusvalmis välioviratkaisu

*rakennus-
liikkeitten ja
korjaus-
urakoitsijoiden
tarpeisiin*

Liune-ovilla saadaan sekä uusiin että korjausrakentamisen asuntokohteisiin neliöitään suuremmat tilat. Seinän sisään liukuvat väliovet lisäävät avaruutta ja helpottavat tilojen muunneltavuutta. Liune elementtien tuotantoprosessin automatisointi mahdollistaa tilausarjojen toimittamisen asiakkaan toivomassa tiukassa aikataulussa sekä suuret toimitusmäärät.

Esteettömyysvaatimukset ovat viime vuosina muuttaneet huoneiden keskinäisiä kokosuhteita. Käytännössä neliöiden lisääminen keittiö- ja kylpyhuonetiloihin on jouduttu tekemään muiden huoneiden kustannuksella. Vastaavasti korjausrakentajien haasteena ovat esimerkiksi vanhojen kiinteistöjen kantavien seinien sijainti tai säilytettävien rakenteiden aiheuttamat epätavalliset pohjapiirustukset.

Neliöitä vapautuu, kun huoneistoon ei asenneta kääntyviä väliovia vaan tilalle valitaan seinän sisään liukuva ovi. Liune-ovet ovat erinomainen valinta myös siksi, että ne palvelevat erilaisten tilankäyttäjien muuttuvia tarpeita ja kestävät aikaa. Liune ratkaisut on elinkaarimuunneltavia kokonaisuuksia ja teräsrakenteiset Liune rakenteet tukevat kiertotalouden vaatimuksia.

Seinärunkoelementit toimitetaan aina asennusvalmiina kohteeseen. Liune tukee rakentamisen ratkaisuja suunnitteluvaiheessa ja rakennusvaiheessa sekä on asukkaiden ja tilankäyttäjien ehdoton valinta.

Mihin käyttötarkoitukseen Liune-ovi soveltuu?

Liune korvaa kääntyvän oven ja sopii kaikkiin väliseinäkohteisiin. Valittavana on neljä eri väliseinän runkosyvyyttä ja laaja valikoima ovivaihtoehtoja. Pääsääntöisesti rakentajat ovat valinneet asuntoihin valkoisen sileän massiivioven, joka on neutraali ratkaisu ja miellyttää useimpia ostajia hyvillä ominaisuuksillaan. Runkoratkaisuissa Liunen 66 mm elementti on teknisesti suosituin rakenne. ▶

Ovimalleja on valittavissa yli 20, joista jokaisesta on saatavissa useita erilaisia versioita.



Jokaiseen asunnon tilaan ja käyttötarkoitukseen löytyy sopiva ratkaisu ja toimivampaa arkea saadaan myös kosteisiin tiloihin kun Liune-välioviratkaisu tuodaan myös kosteaan tilaan ja saunaan. Liunen kostean tilan elementit ovat turvallinen kokonaisuus koska kosteissa tiloissa on hyvä ilmanvaihto rakennusasetusten ohje- arvojen mukaisesti. Kylpyhuoneesta tulee avarampi ja toimivampi, kun esimerkiksi putkiremontin yhteydessä kääntävä ovi vaihdetaan Liune-oveksi. Liunen oveksi suosittelemme lasia ja Liunen Design -karmit on suunniteltu kosteisiin tiloihin. Design -karmeilla on 20 vuoden takuu. Ne kestävät kulutusta ja kosteutta.

Liunen elementimalleja ja rakenneratkaisuja on useita, riippuen arkkitehtisuunnitelmista, tiloista ja kohde- vaatimuksista kaikkeen löytyy aina oikea Liune. Ääni- eristykseltään Liune-ovi on perinteistä ovea eristävämpi ja sopii hyvin myös hotelli- ja hoivapuolen rakentamiseen.

Mitä etua Liunesta on asunnon myyjälle tai ostajalle?

Liune-väliovilla varustettu asunto on muuntojoustava ja tilat on tällöin suunniteltu kaikkien asukkaiden tarpeisiin. Hyvä ääneneristys lisää viihtyvyyttä sillä Liunen ovet ovat 30% ääniteknisesti paremmin toimivia kuin kääntyvät ovet.

Ovimalleja on valittavissa yli 20, joista jokaisesta on saatavissa useita erilaisia versioita. Valintamahdollisuuden voi antaa esimerkiksi varausvaiheessa asuntokohtaisena asukasmuutospalveluna. Muutoksia oviin asukkaan on helppo tehdä itse myöhemminkin, irrottamalla toisen ylä- ja pystykarmi, tällöin oven voi vaihtaa rakenteesta.

Liunen käytännöllisyys tilan tuojana nostaa asunnon arvoa ja tuo kiinteistölle elinkaarilaadukkaan täydennyksen.

Toimitukset räätälöidään asiakkaan tarpeiden mukaan

Toimitukset sovitaan aina rakentajille ja urakoitsijoille parhaiten sopivan aikataulun mukaan.

Toimitamme runkoelementit, karmit ja ovet isompiin kohteisiin asuinkerroksittain pakattuna, mikä helpottaa asentajien työtä ja auttaa projektia pysymään aikataulussa. Lähetys pakataan lavoille jo tehtaalla siten, että se on helposti lajiteltavissa oikeisiin paikkoihin. Ovet toimitetaan erikseen sovitulla aikataululla sisätöiden alettua.

Pääkaupunkiseutua palvelee myös oma jakeluauto, joka kuljettaa tiettyinä päivinä lähetykset suoraan työmaalle. Tällöin toimitus voidaan sopia kellonajan tarkkuudella. Koska varastotilaa on rakennuksilla vähän, sujuvoittaa täsmä-, ja terminaalijakelu työskentelyä.

Miksi kannattaa solmia puitesopimus?

Liune-yhteistyösopimus rakennusliikkeille on kannattavaa. Sopimuksen tavoitteena on aina molempien osapuolten liiketoiminnan vahvistaminen saumattoman yhteistyön avulla.

Rakentajalle on etua, että pystyy arvioimaan kustannukset pidemmälle aikavälille, koska hintataso on määritetty sopimuksessa ja määrien kasvaessa hinnat tarkentuvat. Liune-sopimus myös helpottaa ja nopeuttaa toimituksia ympäri Suomea. Kun sopimus on olemassa, voi työmaan vastaava mestari tilata tuotteet suoraan 24/7 ja saada samalla toimitusaikatiedon. Web-portaalistamme avainasiakkaat pystyvät seuraamaan myös tilaushistoriaansa. ■

Nyt kannattaa liittyä

avain-asiakkaaksi

ja hyötyä heti eduista!

Avainasiakkaana saat omat tunnukset ja pääset heti tekemään tilaukset suoraan työmaallesi. Olemme auki 24/7! Tilaa samalla uutiskirje ja jäsenenä saat aina ensimmäisen tiedon tarjouksista, uutuuksista, erikoismallistosta ja tapahtumista.

AVAINASIAKKAAN EDUT:

- ✓ AVOINNA 24/7
- ✓ SAAT TUOTTEEN NOPEASTI KOHTEESEEN
- ✓ NÄET HELPOSTI YRITYS- KOHTAISET HINNASTOT, ALENNUKSET JA TILAUS- HISTORIASI

LIITY
AVAINASIAKKAAKSI
www.aulislundell.fi/avainasiakas



NÄIN TEET SOPIMUKSEN LIUNE-LIUKUOVISTA RAKENNUSKOHTEESEESI

Ota meihin yhteyttä ja kerro tarpeesi. Nimetty vastuumyymme antaa tuote-kohtaisia lisätietoja ja suunnittelee kanssasi vuosimeneekin. Sopimuksen solmimisen jälkeen on mahdollista tehdä lisätilauksia omilla tiedoilla myös verkko-kaupan kautta. Toimitusaikatauluista ja -tavoista sovitaan aina kohdekohtaisesti ja jokaisen lähetyksen mukana tulee selkeä asennusohje.

Meidät tavoittaa ajankohdasta riippumatta helposti sähköpostilla myynti@liune.fi tai ole suoraan yhteydessä vastuumyymijimme.

TERHI HAKOLA
Asiakasvastaava, rakennusliikkeet
044 035 7002
terhi.hakola@aulislundell.fi

KARI KOTILAINEN
Asiakasvastaava, suunnittelutoimistot ja urakoitsijat
050 345 0371
kari.kotilainen@aulislundell.fi

” Teräs soveltuu kaikkiin ilmasto-olosuhteisiin ja antaa mahdollisuuden joustavaan ja esteettiseen muotoiluun.

” Kevyemmät tuotteet parantavat työergonomiaa ja vähentävät työssä esiintyviä rasituksia.



Teräsrakentamisen EDUT

Vähäisen huoltotarpeen ansiosta teräsrakenteiden elinkaarikustannukset jäävät alhaisiksi. Kysymys ei kuitenkaan ole vain rahasta, sillä lahoamaton teräs mahdollistaa terveellisen sisäilman. Teräs on myös ekologinen rakennusmateriaali, sillä teräsrakenteet ovat pitkäikäisiä ja aina 100% kierrätettävissä.

Miksi Suomessa sitten rakennetaan niin vähän teräksestä?

Betonirakentamisen perinteinen valta-asema on edelleen vahva, ja puurakentamisen tukeminen puolestaan poliittisesti muodikasta. Neutraalia asennetta eri rakennusmateriaaleihin tarvittaisiin poliittisen päätöksenteon lisäksi ennen kaikkea oppilaitoksiin. Teräs on valitettavasti jäänyt muiden rakennusmateriaalien jalkoihin rakentajien ja suunnittelijoiden koulutuksessa.

Katsotaan peiliin

Tässä meillä teräsrakentamisen toimijoilla on myös peiliin katsomisen paikka; kukaan ei kerro teräksen eduista tulevaisuuden rakentajille ja suunnittelijoille, ellemmme tee sitä itse.

Pitkäaikaiskestävyys ja elinkaarilaatu

Terästuotteilla on yli 100 vuoden käyttöikä tuotteen luovutuksesta asiakkaalle. Tuotteiden suunniteltu käyttöikä vaatii säännöllisen tarkastuksen kokonaisrakenteelle ja hyväksytyyn suunnittelijan laatiman kunnossapitosuun-

nitelman. Suunnittelussa on huomioitu ympäristö- ja käyttöolosuhteet.

Teräsrakentaminen mukana ilmastotalkoissa

Valmis teräsrakenne ei kuormita luontoa ja materiaalina teräs kestää käytössä pitkään. Teräsosia on mahdollista kierrättää sellaisenaan helppojen liitostensa ansiosta. Suomessa on toimiva kierrätysjärjestelmä, jonka avulla saadaan lähes kaikki käytöstä poistettu teräs kiertoon. Teräksen erottaminen on helppoa. Se voidaan sulattaa ja käyttää uudelleen monta kertaa. Jos teräs jäisi luontoon, se palautuisi aikanaan samoiksi mineraaleiksi, joista se on valmistettu.

Aulis Lundell Oy:n toiminnan laatu ja EPD

Toimintamme on sertifioitu vuodesta 2004 ISO 9001 mukaisesti. Kuulumme tilaajavastuu.fi rekisteriin ja teräsrakenteemme ovat CE-merkittyjä vuodesta 2007 alkaen. Tuotteilamme on ympäristötuoteseloste, EPD vuonna 2019.

Kaikki tuotteet valmistetaan tilauksesta, nopeilla ja luotettavilla toimitusajoilla. ▶



Jan Rokama
Gyproc, myyntipäällikkö
Saint-Gobain Finland Oy

”Markkinajohtajuus on voitu saavuttaa ainoastaan luottamukseen perustuvalla kumppanuudella ja jatkuvalla yhteisellä kehittämisellä.”

Ratkaiseva kilpailukyky ja tahto - Gypsteelin edut ovat vauhdittaneet teräsrankarakentamista

Jo kaksi kolmesta teräsrankarakenteisesta väliseinästä tehdään käyttäen Gypsteel väliseinärankaa, jossa yhdistyvät patentoitu Ultrasteel-teknologia, tehokas teollinen valmistus, tutkitusti markkinoiden paras asennusergonomia ja -nopeus sekä kokonaistaloudellisuus. Aulis Lundell Oy:n rullamuovausteknologialla valmistamat

Gypsteel teräsprofiilit tarjoavat markkinoiden laajimman valikoiman ja tehokkaimman ratkaisun kevytrakenteisiin väliseiniin.

Mikään uusi innovaatio ei rakennusalalla voi saavuttaa kymmenessä vuodessa yhtä selvää markkinajohtajan asemaa ilman tyytyväisiä asiakkaita. Asiakkaita, jotka kokevat tämän ratkaisun ylivoimaiseksi muihin markkinoilla oleviin vaihtoehtoihin verrattuna. ■



Kivitalo saa lisää käyttöneliöitä

LIUNE-ovilla

Jääkiekkoilija Antti Pihlströmin viisihenken perheen uusi koti nousee keskelle perisuomalaista maalaismaisemaa. Tontin korkeimmalle kohdalle tulevan kaksikerroksisen kivitalon on arkkitehti suunnitellut perheen toiveiden mukaan pääkaupunkiseudulle. Valmistuessaan se kätkee seinänsä sisälle myös useita Liune-ovia.

Pihlströmin mukaan perusajatuksena oli rakentaa moderni ja selkeä kokonaisuus. Perheen nykyinen asunto toimi suunnittelun pohjana. Sieltä haluttiin mukaan muun muassa korkea olohuone ja suuret, lattias- ta kattoon olevat ikkunat. Kuten usein rakentaessa, uuden kodin piirustukset ovat jo ehtineet muuttua matkan varrella.

Liune-ovet tuovat avaruutta molempiin kerroksiin
- Vaimo löysi Instagramista sisutuskuvia, joissa oli seinien sisään liukuvia väliovia ja ehdotti niitä vaihtoehtona tavallisille ovilla. Idea alkoi tuntua koko ajan vain järkevämmältä, koska ne säästävät niin paljon tilaa. Aloimme rakentajan kanssa etsiä tietoa netistä ja löysimme Liune-ovet.

Talon väliseinien materiaaliksi oli jo valittu kivi. Pihlströmien ja rakentajan onneksi sisäseinät eivät vielä olleet ylhäällä ja materiaali vaihtui helposti puuksi. Näin saatiin liukuviielementtien asennus onnistumaan ilman ylimääräisiä purkutöitä.

- Ensimmäisessä otimme vain valoaukolliset pariovet alakertaan, mutta tilansäästöajatus tuntui aina vain paremmalta. Rakentajakin totesi, että kyllä asennukset saadaan onnistumaan hyvin yläkertaankin. Meille tulee nyt käytännössä kaikki sisäovet eli 12 kappaletta Aulis Lundellilta. Pois lukien teknisen tilan ja saunan ovet.

Pihlström kiittelee tilaus- ja toimitusprosessin sujuvuutta ja nopeutta. Rakentajakin on ollut tyytyväinen toimitusten mukana tulleisiin ohjeisiin, joiden avulla asennukset ovat sujuneet helposti.

Ensimmäisessä otimme vain valoaukolliset pariovet alakertaan, mutta tilansäästöajatus tuntui aina vain paremmalta ja nyt kaikki ovet ovat Liunea, Antti Pihlström toteaa.

”Gypsteelin 10-vuotisjuhlat olivat onnistuneet, tunnelma oli välitön ja lämmin, ruoka hyvää ja ohjelma hauskaa ja viihdyttävää. Suuret kiitokset kaikille osallistuneille!

**TUTUSTU TARKEMMIN
GYPSTEELIN MATKAAN,
LÖYDÄT MIELENKIINTOISIA
TARINOITA SISÄLTÄVÄN
AIKAJANAN TÄÄLTÄ**

<https://gypsteel10.aulislundell.fi/>

AULIS LUNDELL OY & GYPSTEEL
10
YHTEISTYÖSSÄ | 2009-2019
GYPSTEEL®





Aulis Lundell Oy

Puh 020 7341 400

etunimi.sukunimi@aulislundell.fi

myynti@aulislundell.fi

myynti@liune.fi

www.aulislundell.fi

www.liune.fi

TERÄSRAKENTEILLA ELINKAARI- LAATUA RAKENNUKSIIN

TALOUDELLINEN

Runkomateriaali teräs on kevyt ja luja materiaali. Teräs on luotettavasti ja helposti yhteenliitettävä muiden materiaalien kanssa. Lyhyt ja hallittu rakennusaika pienentää riskejä ja kiinteistöön investoitava pääoma tuottaa nopeammin.

LYHYT RAKENNUSAIKA

Teräsrunгон pystytys on nopeaa. Kevyet ja mittatarkat komponentit ovat helposti ja nopeasti yhteenliitettävissä. Lyhyt rakennusaika säästää myös kustannuksia.

KESTÄVÄ

Teräsrakenteiden pitkäaikaiskestävyys on tutkitusti markkinoiden paras. Teräs ei pala, eikä lahoa ja se soveltuu kaikkiin ilmasto-olosuhteisiin. Huoltotarve on hyvin pieni, mikä pienentää elinkaarikustannuksia.

KEVYT

Teräs on kevyt materiaali, ranka painaa vain kolmasosan puurangan painosta. Komponenttien asentaminen on helppoa.

JOUSTAVA

Rakenteiden ja tilojen muunneltavuus on hyvä sekä suunnittelu-, että käyttövaiheessa. Teräksen luja ominaisuus mahdollistaa monipuoliset tilat; terästä voidaan tarvittaessa työstää vielä työmaallakin.

MONIPUOLINEN

Teräs soveltuu tilaohjelmaltaan ja julkisivultaan asuin- ja liiketilojen sekä julkisten tilojen runkomateriaaliksi. Teräs tarjoaa monia mahdollisuuksia rakennuksen arkkitehtuurille.

EKOLOGINEN

Rakennusmateriaalien valinnalla voidaan vaikuttaa yhteiseen ympäristöömmme. On tärkeää että rakennuksista tehdään pitkäikäisiä ja vähän energiaa kuluttavia. Teräs on ekologisesti edullinen materiaali. Pientalon runkokomponenttien valmistamiseksi riittää (4) neljä autonromua. Rakentamisessa esivalmistetuista komponenteista ei synny jätettä. Tarvittaessa jokainen komponentti voidaan irrottaa ja käyttää uudestaan. Teräsrunko voidaan kierrättää rakennuksen käyttöajan päätyttyäkin. Terästeollisuuden energiatehokkuus tuotettua terästonnia kohti on kehittynyt merkittävästi kuluneiden vuosien aikana. Samalla CO₂-päästöt ovat huomattavasti vähentyneet. Teräs on moderni ja tämän päivän rakennusmateriaali.