



Liune

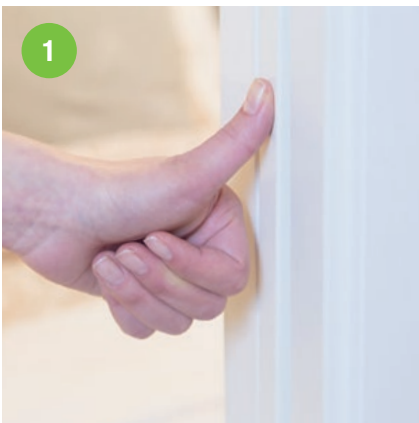


ASUKASOHJE

ASUKASOHJE



- Älä työnnä ovilevyä kohtisuorassa. Oveen kohdistuva voimankäyttö ei ole sallittua.
- Vältä ovilevyn rajua törmäämistä vastakarmin.
- Kaapistojen tai kalusteiden kiinnitys Liune runkoon on kielletty ellei sitä ole huomioitu jo suunnittelu- ja rakennusvaiheessa kalustetuella.



1

OVEN TOIMINTA

Ovi vedetään vetimestä auki ja työnnetään oven päädystä seinän sisään, jonne jousisalpa lukitsee sen. Ovi painetaan liikkeelle oven päädystä vetimen kohdalta, kunnes rakenteessa oleva jousisalpa työntää oven reunan esille. Ovi vedetään kiinni ovilevyssä olevasta vetimestä.

2

OVEN HUOLTO

Pintojen puhdistus on sallittu miedolla pesuainevedellä kostutetulla pyyhkeellä. Muulla tavalla Liune väliovijärjestelmää ei tarvitse huoltaa.

Jousisalpa sijaitsee ovesa. Oven voi vaihtaa sisustustrendien vaihtuessa. Oven vaihto onnistuu helposti irrottamalla karmit.

ASUKASOHJE

3

TURVALLISUUS

Huolehdi, että mitään ylimääräistä ei mene oven ja karmien väleihin. Pyyhkiessäsi karmi- tai ovipintoja varo karmivälien sisäpuolella mahdollisesti olevia teräviä reunoja. Liunen kaikki materiaalit ovat sisäilmaluokituksen täyttäviä M1-materiaaleja.



Mahdolliset sähkövedot

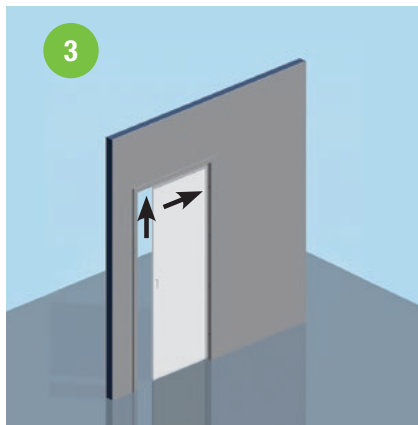


633-1233
Elementin tasku

2



3



4



4

ESINEIDEN KIINNITYS LIUNE SEINÄÄN

Varmista ruuvien ja ankkurien pituus ennen kiinnitystä, kiinnikkeen pituus saa olla max. 22 mm.

Liune taskun kohdalle ruuvatessa tai ankkureidessa kiinnikkeita, ota ovi pois taskusta.

LIUNEN ELEMENTTI SIJAITSEE SEINÄSSÄ:

(kuvassa punaisella) Liune on kohdassa, jossa ovi liikuu väliseinän sisään eli Liune taskuun. Liune elementin leveys on noin kaksi kertaa oviaukon leveys.



Liune Door Sales Office:
Aulis Lundell Oy
www.liunedoor.com

LIUNE
NORDIC
DESIGN



EPD No. RTS_38_19
LIUNE -door system
with glass/MDF door



Aulis Lundell Oy's production is certified by
the ISO9001 -quality management system.
The certification has been witheld since 2004.



Business environmentally certified since 2004.
Liune Door is patented.



**OHJEESSA OLEVIEN KUVIEN LAINAAMINEN ON SALLITTUA VAIN
AULIS LUNDELL OY:N ASIAKKAILLE JA YHTEISTYÖKUMPPANEILLE,
KUN LÄHDE MAINITAAN. KUVIIN JA NIIHIN LIITTYVIIN TEKSTEIHIN PIDÄTÄMME
OIKEUDEN TEHDÄ MUUTOKSIA.**

**ATT LÅNA BILDERNA I DENNA INSTRUKTION ÄR TILLÅTET ENDAST FÖR
AULIS LUNDELL OY:S KUNDER OCH SAMARBETSPARTNERS OM KÄLLAN NÄMNS.
VI FÖRBEHÅLLER OSS RÄTTEN ATT GÖRA ÄNDRINGAR PÅ BILDERNA OCH DE
TILLHÖRANDE TEXTERNA.**

**TO BORROW THE PICTURES IN THIS INSTRUCTION MANUAL IS ALLOWED TO
AULIS LUNDELL OY'S CUSTOMERS AND PARTNERS IF THE SOURCE IS MENTIONED.
WE RESERVE THE RIGHT TO MAKE CHANGES TO THE PICTURES AND
THE ACCOMPANING TEXTS.**

**HET GEBRUIK VAN DE AFBEELDINGEN UIT DEZE MONTAGE INSTRUCTIE IS TOEGESTAAN
VOOR KLANTEN EN PARTNERS VAN AULIS LUNDELL OY ONDER VERMELDING VAN DE BRON.
WIJ BEHOUDEN ONS HET RECHT VOOR OM VERANDERINGEN AAN TE BRENGEN IN DE
AFBEELDINGEN EN DE BEGELEIDENDE TEKST.**

