



Liune



ASUKASOHJE

ASUKASOHJE



- Älä työnnä ovilevyä kohtisuorassa. Oveen kohdistuva voimankäyttö ei ole sallittua.
- Vältä ovilevyn rajua törmäämistä vastakarmin.
- Kaapistojen tai kalusteiden kiinnitys Liune runkoon on kielletty ellei sitä ole huomioitu jo suunnittelu- ja rakennusvaiheessa kalustetuella.



1 OVEN TOIMINTA

Ovi vedetään vetimestä auki ja työnnetään oven päädyistä seinän sisään, jonne jousisalpa lukitsee sen. Ovi painetaan liikkeelle oven päädyistä vetimen kohdalta, kunnes rakenteessa oleva jousisalpa työntää oven reunan esille. Ovi vedetään kiinni ovilevyssä olevasta vetimestä.

2 OVEN HUOLTO

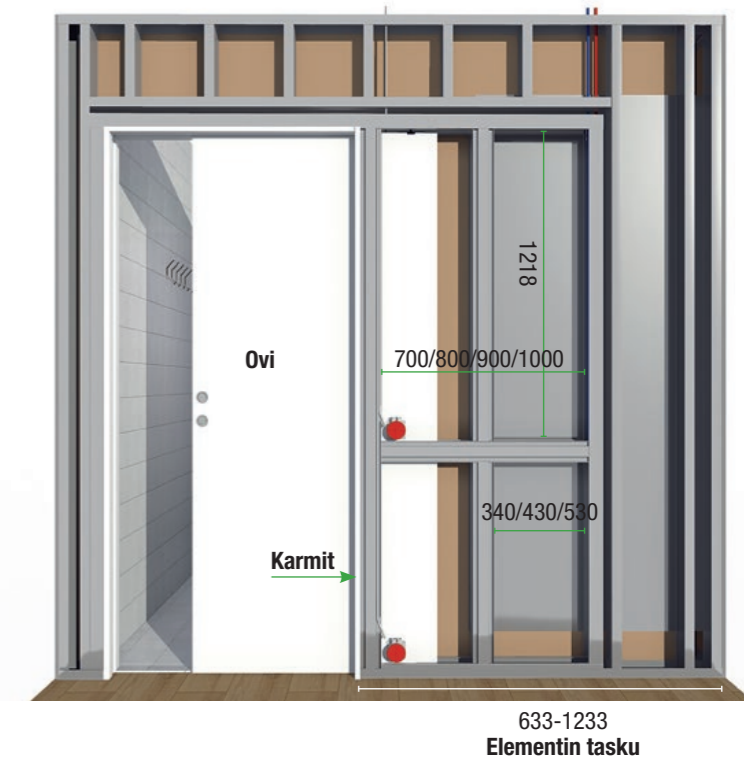
Pintojen puhdistus on sallittu miedolla pesuainevedellä kostutetulla pyyhkeellä. Muulla tavalla Liune väliovijärjestelmää ei tarvitse huoltaa.

Jousisalpa sijaitsee ovessa. Oven voi vaihtaa sisustustrendien vaihtuessa. Oven vaihto onnistuu helposti irrottamalla karmit.

ASUKASOHJE



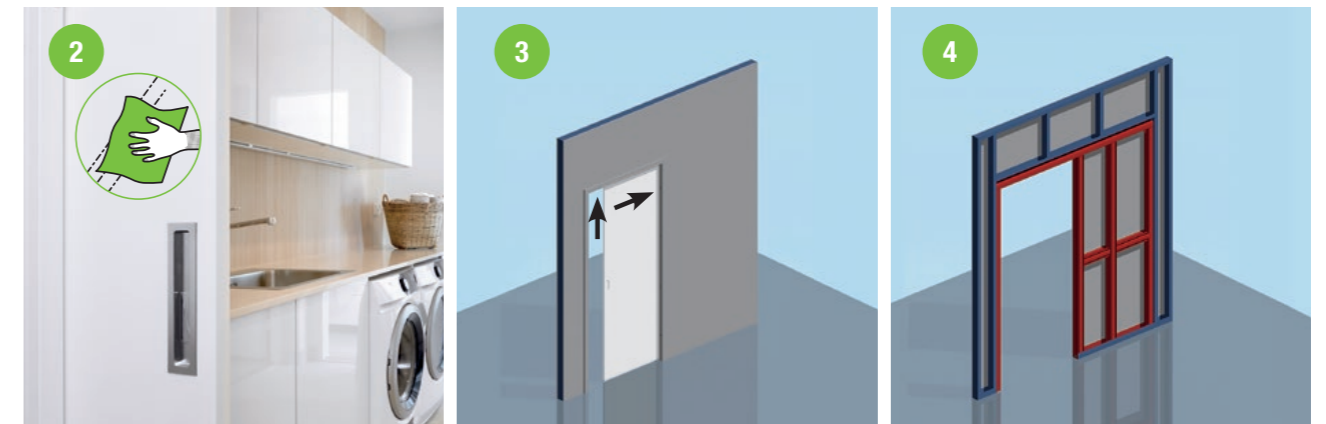
● Mahdolliset sähkövedot



3

TURVALLISUUS

Huolehdi, että mitään ylimääräistä ei mene oven ja karmien väleihin. Pyyhkiessäsi karmi- tai ovipintoja varo karmivälien sisäpuolella mahdollisesti olevia teräviä reunoja. Liunen kaikki materiaalit ovat sisäilmaluokituksen täyttäviä M1-materiaaleja.



4 ESINEIDEN KIINNITYS LIUNE SEINÄÄN

Varmista ruuvien ja ankkurien pituus ennen kiinnitystä, kiinnikkeen pituus saa olla max. 22 mm.

Liune taskun kohdalle ruuvatessa tai ankkureidessa kiinnikkeita, ota ovi pois taskusta.

LIUNEN ELEMENTTI SIJAITSEE SEINÄSSÄ:

(kuvassa punaisella) Liune on kohdassa, jossa ovi liikkuu väliseinän sisään eli Liune taskuun. Liune elementin leveys on noin kaksi kertaa oviaukon leveys.



Liune valmistus ja myynti:

Aulis Lundell Oy
Puh. 020 7341 400

myynti@liune.fi • info@liune.fi
www.liunedoor.com

LIUNE
NORDIC
DESIGN



EPD No. RTS_38_19
LIUNE -door system
with glass/MDF door.



Liune door valmistetaan ISO 9001:2015
laatujärjestelmän ja nykyisten määräysten sekä
asetusten mukaisesti CE-merkityistä profiileista.



Ympäristöjärjestelmän mukainen toiminta
on ollut vuodesta 2004.

Liune Door on patentoitu EU:ssa
ja Norjassa sekä USA:ssa.



**OHJEESSA OLEVIEN KUVIEN LAINAAMINEN ON SALLITTUA VAIN AULIS LUNDELL OY:N
ASIAKKAILLE JA YHTEISTYÖKUMPPANEILLE, KUN LÄHDE MAINITAAN. KUVIIN JA
NIIHIN LIITTYVIIN TEKSTEIHIN PIDÄTÄMME OIKEUDEN TEHDÄ MUUTOKSIA.**



TURVALLINEN



HELPPO ASENTAA



MITTATARKKA

RAKENNE



ÄÄNENERISTÄVÄ

www.liunedoor.com